

furman

COLLECTION 2026



Bloom

ЖУРНАЛЬНЫЕ СТОЛЫ

Откройте для себя новое измерение стиля с журнальными столами Bloom. Вдохновленные чистотой линий и плавностью форм, они играют на контрасте света и тени. Эти столы станут изысканным акцентом вашего интерьера в гостиной или спальне.

Их скульптурное основание идеальной цилиндрической формы создает ощущение устойчивости, а глянцевая верхняя столешница отражает свет, создавая игру бликов. Этот эффектный финиш не только подчеркивает безупречный дизайн, но и визуально расширяет пространство, наполняя его светом и отражениями.

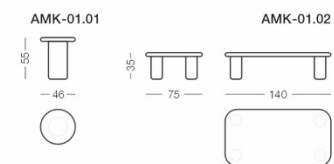




Основание МДФ окрашенный

Столешница МДФ окрашенный

Особенности глянец, 3 цвета — Альпийский Кипарис, Жемчужный Аворио, Марсианская Глина





Rene

ОБЕДЕННЫЙ СТОЛ

Обеденный стол Rene выделяется уверенной эстетикой и безупречными пропорциями. Его ключевая особенность - массивное широкое основание. Оно обеспечивает исключительную устойчивость и надежность конструкции, создавая ощущение основательности и долговечности.

На этом основании установлена крупная прямоугольная столешница. Ее углы скруглены, формируя плавный и элегантный контур. Линии стола смягчают массивность основания, придавая облику динамичность и визуальную легкость.

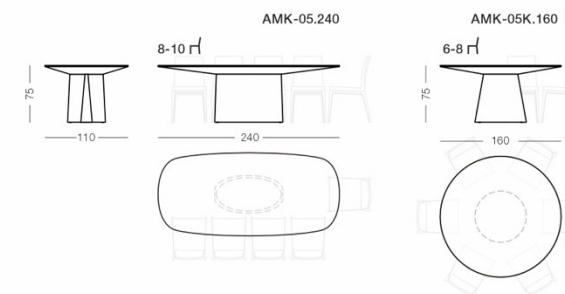
Rene - это стол, сочетающий мощную конструкцию с элегантным дизайном. Он создает надежное и стильное пространство для повседневной жизни и рассчитан на десятилетние использования.



Основание МДФ, шпон дуба

Столешница МДФ, шпон дуба

Особенности цвет 314





Teo

ЖУРНАЛЬНЫЕ СТОЛЫ



Журнальный стол Тео представляет собой тщательно продуманную композицию, где каждый элемент обладает яркой индивидуальностью, но вместе они создают неоспоримую гармонию. Это трио, играющее на контрастах форм, материалов и масштабов, способное украсить любой интерьер.

Столешница словно парит на двух плоских опорах, что придаёт столику скульптурный вид и невероятную универсальность. Он легко может занять место у кресла, дивана или даже служить прикроватным столиком.

Вместе столы Тео создают динамичный и стильный ансамбль. Их можно объединить в выразительную композицию, где каждый стол исполняет свою партию, формируя многоуровневый ландшафт для декора и жизни. Это привносит в пространство глубину, контраст и бесконечные возможности для стилизации.



АМК-03.01

Основание МДФ, шпон дуба, цвет 314

Столешница мрамор – Bianco Carrara

АМК-03.02

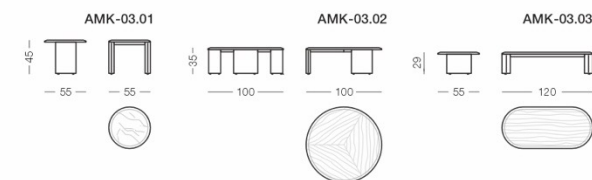
Основание МДФ, шпон дуба, цвет 314

Столешница МДФ, шпон дуба, цвет 314

АМК-03.03

Основание МДФ, шпон американского ореха,
цвет 402

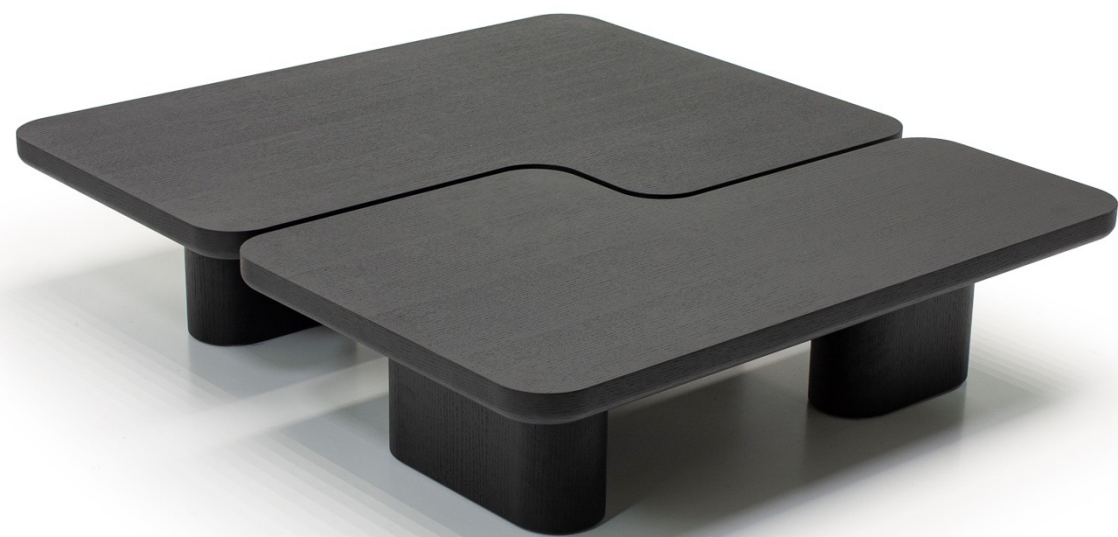
Столешница МДФ, шпон американского ореха,
цвет 402





Terra

ЖУРНАЛЬНЫЕ СТОЛЫ



Журнальный стол Terra поражает своей глубиной и пластичностью. Состоящий из утонченных элементов, он олицетворяет современный баланс, где каждый компонент идеально дополняет другой. Их мягкие, плавные линии словно перетекают друг в друга, создавая впечатление непрерывного движения, а насыщенный черный цвет подчеркивает их скульптурность и утонченность.

Главная особенность столика — взаимозаменяемость: переставьте элементы, чтобы создать свежий, динамичный вид, сохраняя при этом идеальную гармонию. Компактные журнальные столики с цилиндрической основой и матовой поверхностью прекрасно сочетаются с основной композицией. Их можно использовать как вместе, так и отдельно, чтобы придать выразительный акцент интерьерам гостиной.





АМК-04.01

Основание МДФ, цвет — Туманный Кармин

Столешница МДФ, цвет — Туманный Кармин

АМК-04.02

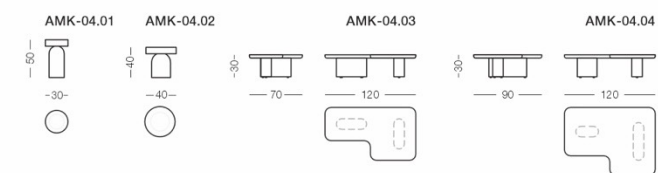
Основание массив дуба, цвет 314

Столешница массив дуба, цвет 314

АМК-04.03 / АМК-04.04

Основание МДФ, шпон дуба, цвет 314

Столешница МДФ, шпон дуба, цвет 314





Allure

ЖУРНАЛЬНЫЕ СТОЛЫ



Коллекция журнальных столов Allure воплощает современную элегантность, где строгая геометрия сочетается с визуальной лёгкостью. В её центре — величественный квадратный стол, построенный на игре уровней и текстур.

Стол словно парит на двух чётко очерченных ярусах. Этот приём не только добавляет глубины и объёма, но и создаёт функциональную сцену для вашего декора — нижний уровень идеален для книг, а верхний для изысканных аксессуаров или чашечки кофе. Столешницы объединены изящными металлическими элементами, создающими эффект парения, который придаёт столу индустриальный шик и невесомость, контрастируя с теплотой дерева.

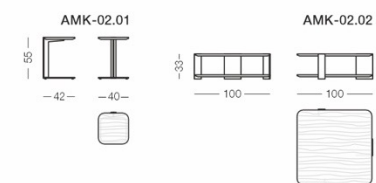
Коллекцию Allure дополняет изящный приставной столик. Его Г-образный силуэт мягко обтекает мебель, предлагая удобную поверхность под рукой именно там, где это необходимо, не загромождая пространство.

Это не просто мебель, а скульптурные элементы, которые вносят в интерьер динамику уровней, игру света на металле и безупречное чувство стиля.



Основание металл, цвет — Табачная Сепия

Столешница МДФ, шпон дуба, цвет 305





Lago

КРЕСЛО
СТУЛ



Представьте себе кресло Lago, где каждая линия дышит природной гармонией. Lago - это воплощение целостности и плавности. Три изящные деревянные опоры не просто поддерживают конструкцию; они плавно и органично переходят в высокую, округлую спинку, создавая непрерывную плавность формы.

Объемное и обтекаемое сиденье приглашает погрузиться в глубину комфорта. Его сферические формы дарят ощущение уюта и защищенности.

Lago прекрасно впишется в гостиную для приятных вечеров с друзьями и близкими. А так же составит отличную компанию обеденному столу создавая гармоничную композицию обеденной группы.



Основание металл, фанера

Сидение пенополиуретан

Опора массив ясеня, цвет — 214

